

ANAMNESIS



- ▶ **Prevenção da Doença Aterotrombótica**
- ▶ **Alterações Neuropsiquiátricas na Doença de Alzheimer**
- ▶ **Recomendações da "International Diabetes Federation" para o Tratamento da Hiperglicemia Pós-prandial**



Exposição de Presépios

"A Arte da Terra", Lisboa, até 6 de Janeiro de 2008

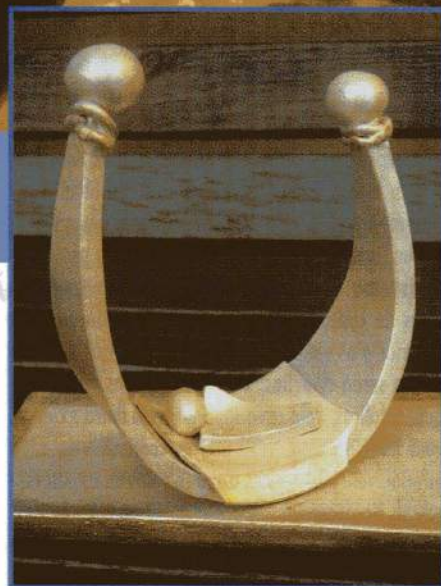
A "A Arte da Terra", um espaço dedicado às artes tradicionais, situado em pleno coração histórico de Lisboa, na Rua Augusto Rosa nº 40, ao lado da Sé, decidiu, para além de dezenas de escultores e artesãos nacionais, convidar artistas dos Países da União Europeia, para uma grande exposição de presépios.

Até 6 de Janeiro de 2008, a "A Arte da Terra" apresenta um leque riquíssimo de trabalhos, que vão do mais contemporâneo até peças clássicas (algumas com origem em museus dos respectivos países). Uma exposição que decerto se tornará num evento cultural de relevo em Portugal.

Um ano após a mudança de Almada para o coração histórico de Lisboa (ao lado da Sé), a "A Arte da Terra" - com 11 anos dedicados ao que

de melhor existe no universo das artes e ofícios tradicionais portugueses - assume-se como uma montra da cultura portuguesa para o mundo do turismo que visita Lisboa. 120.000 pessoas visitaram a "A Arte da Terra" - no seu primeiro ano em Lisboa - e puderam apreciar a conjugação da beleza arquitectura deste espaço com origem em finais do sec. XII, com o melhor da nossa cultura tradicional. Entre outras actividades, as exposições organizadas neste espaço, mereceram - já em 2007 - visitas de entidades como a Primeira Dama de Portugal, Drª Maria Cavaco Silva e a Ministra da Cultura, Drª Isabel Pires de Lima.

Trabalhos dos grandes escultores e artesãos portugueses (dos nomes clássicos do Minho ao Alentejo, dos Açores ao Algarve, do Alentejo às Bei-



ras, todo um leque com os mais consagrados e premiados artistas), aos jovens designers que despontam um pouco por todo o país (e que aliam o melhor da tradição com a modernidade), é o melhor da cultura portuguesa que está patente neste espaço cultural.

Local e Contactos: "A Arte da Terra", Rua de Augusto Rosa, nº 40
1100-059 Lisboa, Tel.: 212745975
arte@net.sapo.pt - www.artedaterra.pt